

# MAPA DO CELÓW PROJEKTOWYCH

Skała 1:1000

Arkusz nr 3(3)

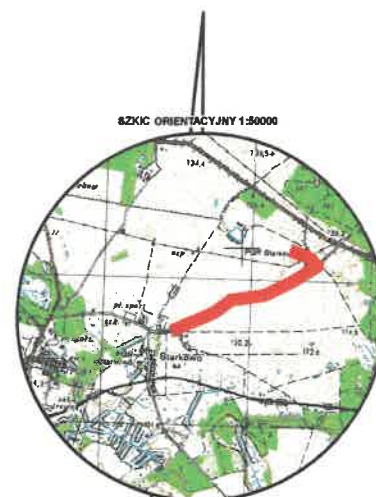
ID: 6640.305.2024

woj. pomorskie  
pow. bytowski  
gm. Trzebielino nr 220109\_2  
obr. Starkowo nr 0008  
dz. 180/4

Układ odniesienia "PL 2000/18/6"  
Poziom odniesienia "EVRF2007"  
Mapa aktualna na dzień 21.02.2024r  
Mapę sporządzono bez ustalania służebności gruntowych  
Granice wniesiono z bazy numerycznej PODGK w Bytowie  
bez prawnego ustalenia w terenie  
Nie wyklucza się również istnienia w terenie, innych  
urządzeń podziemnych, dla których brak było  
informacji branżowych lub nie zostały odnalezione  
w czasie inwentaryzacji geodezyjnej  
Zakres opracowania

Sporządził: 22.02.2024r  
Geodeta Uprawniony  
Grzegorz Drzazga  
Upr. 7912/90 I i II

PZT - SIEĆ KANALIZACJI SANIT.  
ORAZ POMPOWNIĄ ŚCIEKÓW  
W M. STARKÓWKO  
skała 1: 2000



N

## Legenda :

- proj. sieć kanalizacji grawitacyjnej z PVC
- proj. sieć kanalizacji tłocznej z PEHD DN 90x5,4

WÓJT GMINY TRZEBIELINO  
77-235 TRZEBIELINO  
woj. pomorskie

Załącznik do decyzji

Nr 180/4/2024/4

Dnia 08.10.2024

WÓJT  
mgr Daniel Chwarzyński

STARKOWO

TEJ STUDZIENKI NIE WIDAC W TERENIE  
JEST POD POBRUBKIEM, I NIE MA MOŻLIWOŚCI  
JEJ OTWÓRZENIA A TAKŻE POMIARU GŁĘBOKOŚCI.

rys. 1

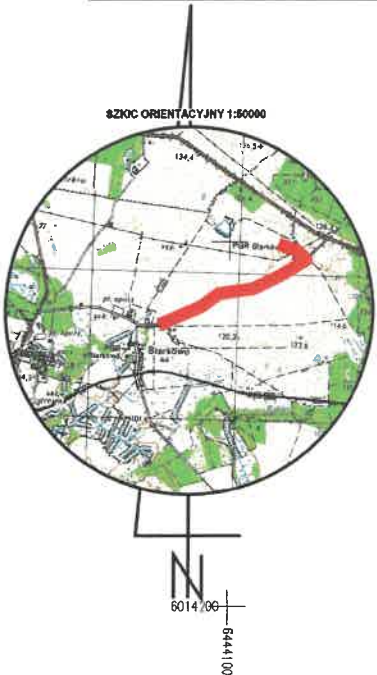
MAPA DO CELÓW PROJEKTOWYCH  
Skala 1:1000  
Arkusz nr 3(3)  
ID: 6640.305.2024

woj. pomorskie  
pow. bytowski  
gm. Trzebielino nr 220109\_2  
obr. Starkowo nr 0008  
dz. 180/4

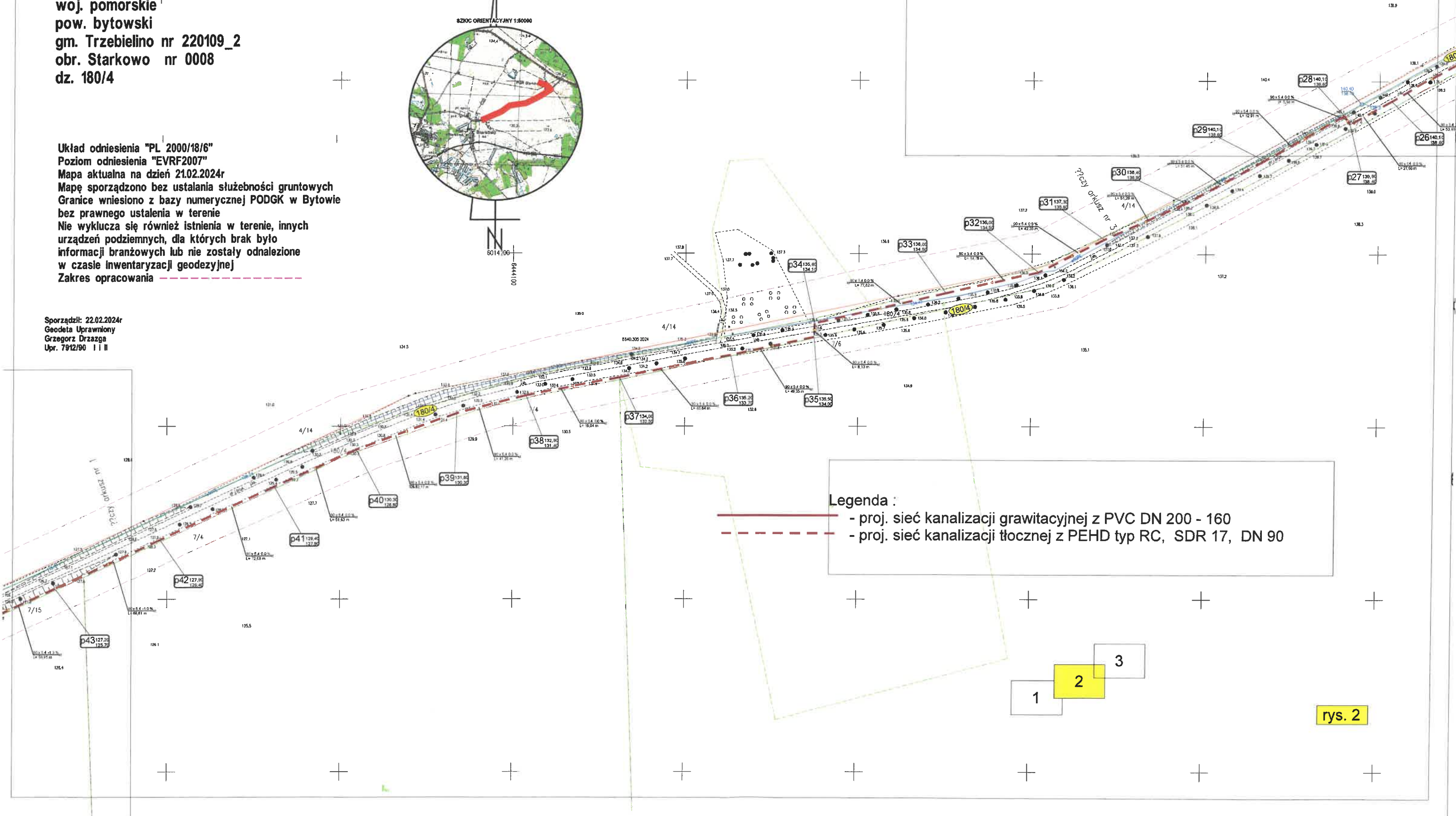
Układ odniesienia "PL 2000/18/6"  
Poziom odniesienia "EVRF2007"  
Mapa aktualna na dzień 21.02.2024r  
Mapę sporządzono bez ustalania służebności gruntowych  
Granice wniesiono z bazy numerycznej PODGK w Bytowie  
bez prawnego ustalenia w terenie  
Nie wyklucza się również istnienia w terenie, innych  
urządzeń podziemnych, dla których brak było  
informacji branżowych lub nie zostały odnalezione  
w czasie inwentaryzacji geodezyjnej  
Zakres opracowania

Sporządził: 22.02.2024r  
Geodeta Uprawniony  
Grzegorz Drzazga  
Upr. 7912/90 I I II

PZT - SIEĆ KANALIZACJI SANIT.  
ORAZ POMPOWNIĄ ŚCIEKÓW  
W M. STARKÓWKO  
skala 1: 2000



WOJ. GMINY TRZEBIELINO  
77-235 TRZEBIELINO  
woj. pomorskie



- Legenda :
- proj. sieć kanalizacji grawitacyjnej z PVC DN 200 - 160
  - proj. sieć kanalizacji tłocznej z PEHD typ RC, SDR 17, DN 90

1 2 3

rys. 2



MAPA DO CELÓW PROJEKTOWYCH  
Skala 1:1000  
Arkusz nr 3(3)  
ID: 6640.305.2024

woj. pomorskie  
pow. bytowski  
gm. Trzebielino nr 220109\_2  
obr. Starkowo nr 0008  
dz. 180/4

Układ odniesienia "PL 2000/18/6"  
Poziom odniesienia "EVRF2007"  
Mapa aktualna na dzień 21.02.2024r  
Mapę sporządzono bez ustalania służebności gruntowych  
Granice wniesiono z bazy numerycznej PODGK w Bytowie  
bez prawnego ustalenia w terenie  
Nie wyklucza się również istnienia w terenie, innych  
urządzeń podziemnych, dla których brak było  
informacji branżowych lub nie zostały odnalezione  
w czasie inwentaryzacji geodezyjnej  
Zakres opracowania

Sporządził: 22.02.2024r  
Geodeta Uprawniony  
Grzegorz Drzazga  
Upr. 7912/90 I I II

PZT - SIĘĆ KANALIZACJI SANIT.  
ORAZ POMPOWNIĄ ŚCIEKÓW  
W M. STARKÓWKO  
skala 1: 2000



- Legenda :
- proj. sieć kanalizacji grawitacyjnej z PVC DN 200 - 160
  - proj. sieć kanalizacji tłocznej z PEHD typ RC, SDR 17, DN 90
  - P-1 - projektowana pompownia dz. ewid. 4/6
  - nawierzchnia drogowa (nowa na dz. 4/6 )

STARKÓWKO

WÓJT GMINY TRZEBIELINO  
77-235 TRZEBIELINO  
woj. pomorskie

1 2 3

rys. 3